

NISSAN
www.bonyautomobiles.com

CLERMONT
MOULINS
VICHY



Teint Prestige



Mercure
HOTELS

GROUPE :

Z Days 2014

Lacs & Volcans d'Auvergne

CLERMONT
MOULINS
VICHY
NISSAN
www.bonyautomobiles.com



Teint Prestige

GL RACING

Mercure



**POUR QUE CE RASSEMBLEMENT SOIT UNE RÉUSSITE
POUR TOUS, MERCI DE RESPECTER LES CONSIGNES
DONNÉES PAR LES ORGANISATEURS ET LES RÈGLES
DU CODE DE LA ROUTE.**

NISSAN
www.bonyautomobiles.com

CLERMONT
MOULINS
VICHY



Teint Prestige



Mercure
HOTELS

RESPECTEZ LES RÈGLES DE LA CIRCULATION ROUTIÈRE

- Z Days 300/350/370z 2014- REGLEMENT - gm.sport@wanadoo.fr

Article 1 : Définition :

Monsieur Guy MAGES (G M Sport) organise les 14 et 15 Juin 2014 "Les Z Days ". Il s'agit d'une épreuve touristique, de navigation et de découverte, complètement dégagée de tout esprit de compétition. Cette manifestation, se déroule sur routes ouvertes à la circulation, dans la région des lacs et volcans d'Auvergne, près de Saint Nectaire.

Article 2 : Véhicules admis :

Sont admis les véhicules sportifs de marques motorisés NISSAN et plus particulièrement les modèles : 300z, 350z et 370z . Le nombre des participants est impérativement fixé à 60 équipages, avec liste d'attente. Les inscriptions seront closes sans préavis.

Article 3 : Engagements :

Les demandes d'engagement impliquent l'acceptation du présent règlement et devront être impérativement accompagnées des droits d'engagements. Ces droits doivent être réglés par chèque établi à l'ordre **G M Sport**, et couvrent :

- la participation aux épreuves, la plaque de rallye et le livre de route
- les repas du 14 Juin (petit déjeuner, déjeuner et diner)
- l'hébergement du 14 Juin au soir
- les repas du 15 Juin (petit déjeuner et déjeuner)
- les prix et récompenses éventuels

Article 4 : Assurance :

Une police d'assurance est souscrite par l'organisateur pour garantir, en cas d'accident, d'incendie ou d'explosion survenant en cours d'épreuve, les conséquences pécuniaires de la responsabilité civile pouvant incomber à l'organisateur et aux participants du fait de dommages corporels ou matériels causés à des tiers. Les garanties "Dommages" et "Vol" sont exclues et restent toujours de la responsabilité de leurs propriétaires.

Tous les véhicules engagés devront être assurés en complet accord avec la législation en vigueur.

Article 5 : Participants, véhicules :

Le conducteur doit être titulaire d'un permis de conduire en cours de validité et posséder tous les papiers réglementaires du véhicule (certificat d'immatriculation, police d'assurance, contrôle technique).

Les participants devront se conformer aux prescriptions du code de la route, du présent règlement et du livre de route. Ils s'engagent à respecter les règles de prudence et de courtoisie qui sont recommandées par l'organisateur.

Afin d'éviter des recherches inutiles, tout équipage décidant de quitter l'épreuve doit le signaler à l'organisateur.

Les véhicules engagés doivent être en tous points conformes au code de la route, les équipements, pneus, échappements, éclairages doivent respecter la réglementation.

Article 6 : Classement :

Aucun classement ne sera établi. Les récompenses seront décernées à la discrétion de l'organisateur le dimanche 15 Juin en fin de la manifestation.

Article 7 : Réclamations et précisions :

Cette épreuve se déroulant sous le signe de l'amitié, aucune réclamation ne sera admise. Chaque concurrent s'engage :

- à respecter le présent règlement et à accepter les décisions de l'organisateur
- à n'exercer aucun recours à l'encontre de l'organisateur en cas d'accident, de vol, incendies etc...survenant à l'occasion de ce rallye touristique : cette liste n'étant pas limitative....

Article 8 : Respect des libertés :

Tous droits (image et gestion des informations) concernant les participants sont exclusivement réservés à l'organisateur. Toute autre utilisation, de quelque nature que ce soit, est strictement interdite.

Article 9 : Annulation, modifications :

En cas d'annulation de cette manifestation pour des raisons indépendantes de la volonté de l'organisateur, les participants inscrits seront immédiatement remboursés de leurs frais d'inscription, à l'exception de tout autre dédommagement.

Les frais d'inscription ne seront intégralement remboursés que si la demande en est faite avant le : **20 mai 2014.**

Nom : **Prénom :**

Pseudo forum :

Date et signature précédées de la mention ""REGLEMENT LU ET APPROUVE""

NOTA : un exemplaire complété avec signature a déjà été remis à l'organisation.

Allianz

Allianz 

Votre Agence Allianz
Jean-Maurice JACQUES

Tél : 04 66 27 95 27
Email : jacquje@agents.allianz.fr



Allianz

Hôtel Mercure

**SAINT-NECTAIRE
LES BAINS ROMAINS**

Rue principale - 63710 Saint-Nectaire

Tél. : +33 (0)4 73 88 57 00 - Fax : +33 (0)4 73 88 57 02

E-mail : H1814@accor.com - mercure.com



Passion detailing

L'art du nettoyage de votre voiture

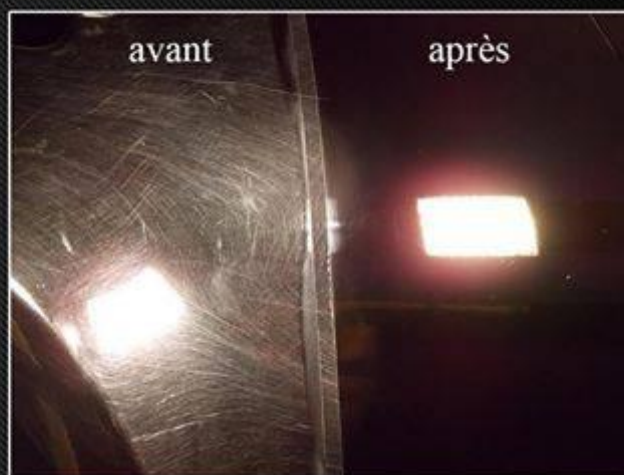


Locaux sécurisés

Passion detailing 77 est un centre de soin automobile ou plusieurs formules vous sont proposées, du nettoyage avec application d'une cire de protection afin de faciliter l'entretien de votre véhicule à la rénovation complète de celui ci, réfection des vernis, rénovation des optiques, traitement des chromes, nettoyage et protection des vinyles extérieurs et cuirs, traitement des rayures profondes, protection carrosserie par la pose de cires de protection haute gamme.



Utilisation de produits haut de gamme



Réfection des vernis



Nettoyage et protection des cuirs



Tout type de véhicules



Ouvert du lundi au samedi
de 8h00 à 19h00
Tel: 06 42 56 31 30

www.passion-detailing77.fr

RESPECTEZ LES RÈGLES DE LA CIRCULATION ROUTIÈRE

1 - ITINERAIRE DU VENDREDI MATIN

Etape	Indications	Km trajet	Temps trajet	Cumul Km	Cumul temps
1	(1) 5 Route de Saint-Bonnet-de-Rochefort EBREUIL. Prendre la direction nord-ouest vers D35	0	00:00:01	0	00:00:01
2	Prendre à gauche sur D35	0,65	00:02:13	0,65	00:02:14
3	Prendre à droite sur D998	0,37	00:00:48	1,03	00:03:02
4	Prendre à gauche sur D915	0,68	00:01:16	1,7	00:04:18
5	Tourner à gauche	0,01	00:00:26	1,71	00:04:44
6	(2) Route de Chouvigny. Prendre la direction nord-ouest vers D915	0,01	00:00:01	1,72	00:04:45
7	Prendre à gauche sur D915	6,52	00:09:14	8,24	00:13:59
8	(3) La Roubière. Prendre la direction nord sur D915 vers D16	3,21	00:04:19	11,45	00:18:18
9	(4) Le Bourg. Prendre la direction sud-ouest sur D915 vers D507	6,09	00:08:09	17,54	00:26:27
10	Prendre à gauche sur D2144	0,37	00:01:21	17,91	00:27:48
11	Tourner à la 1re à droite et continuer sur D109	0,84	00:01:16	18,75	00:29:04
12	(5) Pont de Menat. Prendre la direction ouest sur D109	5,36	00:07:21	24,11	00:36:25
13	(6) Le Bourg. Prendre la direction sud sur D109 vers D505	3,49	00:05:01	27,6	00:41:26
14	Tourner à droite pour rester sur D109	0,1	00:00:14	27,7	00:41:40
15	Tourner à la 1re à gauche et rester sur D109	0,23	00:00:42	27,94	00:42:22
16	(7) Le Coin. Prendre la direction sud sur D109 vers D227A	2,15	00:02:53	30,09	00:45:15
17	Continuer sur D231	0,99	00:01:19	31,07	00:46:34
18	Prendre à gauche sur La Mongie/D227	4,98	00:06:32	36,05	00:53:06
19	(8) D227. Prendre la direction sud-est sur D227	2,11	00:02:02	38,16	00:55:08
20	Prendre à droite sur D61	2,74	00:03:54	40,9	00:59:02
21	(9) D61. Prendre la direction sud-ouest sur D61 vers D414A	0,25	00:00:20	41,16	00:59:22
22	Prendre à droite sur D414A	0,91	00:01:31	42,06	01:00:53
23	Continuer sur Le Pérour	0,14	00:00:11	42,2	01:01:04
24	Prendre à droite sur La Pradelle	1,72	00:02:46	43,92	01:03:50
25	Prendre à droite sur Moignoux	0,14	00:00:23	44,06	01:04:13
26	Tourner à la 1re à gauche	0,3	00:00:49	44,36	01:05:02
27	(10) Moignoux. Prendre la direction ouest	0,55	00:01:02	44,91	01:06:04
28	Tourner à la 1 ère à gauche	1,38	00:02:16	46,29	01:08:20
29	(11) Le Bourg. Prendre la direction sud-ouest vers Le Bourg	1,52	00:02:15	47,82	01:10:35
30	Prendre complètement à droite sur Le Bourg	0,02	00:00:08	47,84	01:10:43
31	Tourner à gauche	0,04	00:00:13	47,88	01:10:56
32	(12) Le Bourg Méandre de Queille. Prendre la direction ouest vers Le Bourg	0,04	00:00:06	47,92	01:11:02
33	Prendre à droite sur Le Bourg	0,59	00:01:22	48,51	01:12:24
34	Continuer sur D90	3,25	00:04:28	51,76	01:16:52
35	Prendre à droite sur D19	5,22	00:07:10	56,99	01:24:02
36	Prendre à droite sur D62	0,58	00:01:24	57,56	01:24:03

RESPECTEZ LES RÈGLES DE LA CIRCULATION ROUTIÈRE

37	(13) 9022 Route des Fades. Prendre la direction nord sur D62 vers Imp. de la Côte	6,53	00:07:38	64,1	01:24:04
38	Tourner à gauche pour rester sur D62	0,09	00:00:46	64,18	01:24:05
39	(14) D62. Prendre la direction nord-ouest sur D62	6,4	00:07:27	70,58	01:24:06
40	Prendre à gauche sur D987	1,5	00:02:30	72,08	01:24:07
41	(15) D987. Prendre la direction ouest sur D987	1,81	00:01:53	73,88	01:24:08
42	Prendre à gauche sur D110	6,04	00:07:55	79,92	01:24:09
43	Prendre à droite sur Pont du Bouchet	0,01	00:00:04	79,92	01:24:10
44	Tourner à droite pour rester sur Pont du Bouchet	0,03	00:00:07	79,95	01:24:11
45	(16) Pont du Bouchet	0	00:00:01	79,95	01:24:12

NISSAN CLERMONT
MOULINS
VICHY
www.bonyautomobiles.com

NISSAN
CLERMONT
www.bonyautomobiles.com
8, rue Louis Blériot - 63000 Clermont-Ferrand

RESPECTEZ LES RÈGLES DE LA CIRCULATION ROUTIÈRE

2 - ITINERAIRE RETOUR DU VENDREDI

Etape	Indications	Km trajet	Temps trajet	Cumul Km	Cumul temps
1	(1) Pont du Bouchet RESTO. Prendre la direction sud sur Pont du Bouchet vers D19	1,59	00:02:38	1,59	00:02:38
2	Continuer sur D19	5,3	00:06:00	6,89	00:08:38
3	Prendre à gauche sur D121	1,44	00:02:14	8,33	00:10:52
4	(2) Le Bourg MIREMONT. Prendre la direction est sur D121 vers Le Col	7,43	00:10:20	15,76	00:21:12
5	(3) Le Devet SAINT JACQUES D"AMBUR. Prendre la direction est sur D121 vers D61	0,28	00:00:23	16,04	00:21:35
6	Prendre à droite sur D61	6,58	00:07:21	22,62	00:28:56
7	Prendre à gauche sur D217	0,2	00:00:57	22,82	00:29:53
8	Tourner à la 3e à droite et continuer sur Le Bourg	0,08	00:00:15	22,9	00:30:08
9	Prendre à gauche sur D941	1,43	00:01:47	24,33	00:31:55
10	(4) D941 LA GOUTELLE/PONTGIBAUD. Prendre la direction est sur D941	6,12	00:05:59	30,45	00:37:54
11	Prendre légèrement à droite sur D943	0,48	00:00:47	30,93	00:38:41
12	Continuer sur D986	3,54	00:02:57	34,48	00:41:38
13	Tourner à gauche	0,02	00:00:50	34,5	00:42:28
14	(5) D986 SAINT PIERRE LE CHASTEL. Prendre la direction sud-ouest vers D986	0,02	00:00:03	34,52	00:42:31
15	Prendre à gauche sur D986	8,69	00:08:56	43,2	00:51:27
16	Prendre à droite sur D2089	3,85	00:03:14	47,06	00:54:41
17	Prendre à gauche sur D555	4,3	00:06:34	51,36	01:01:15
18	Continuer sur D27A	0,31	00:01:18	51,37	01:02:33
19	Prendre à gauche sur D27	0,19	00:00:16	51,86	01:02:49
20	Tourner légèrement à droite	0,1	00:00:31	51,96	01:03:20
21	(6) D27 ORCIVAL. Prendre la direction sud-ouest vers D27	0,1	00:00:27	52,07	01:03:47
22	Prendre légèrement à gauche sur D27	5,71	00:07:02	57,77	01:10:49
23	(7) D27 saulzet le froid. Prendre la direction sud sur D27 vers D983	0,81	00:00:50	58,58	01:11:39
24	Prendre complètement à gauche sur D983	7,57	00:08:47	66,14	01:20:26
25	Prendre à droite sur D74	5,41	00:07:32	71,55	01:27:58
26	Prendre à droite sur D5	0,32	00:00:43	71,87	01:28:41
27	(8) D5. Prendre la direction sud sur D5 vers D74	5,95	00:05:13	77,82	01:33:54
28	Tourner à gauche vers Moulin de Laval	0,09	00:00:58	77,91	01:34:52
29	Continuer tout droit sur Moulin de Laval	1,17	00:02:36	79,08	01:37:28
30	Continuer sur Laval	0,18	00:00:24	79,26	01:37:52
31	Prendre à droite sur D145	2,59	00:04:00	81,58	01:41:52
32	Prendre à gauche sur D996	3,63	00:05:16	85,48	01:47:08
33	(9) SAINT NECTAIRE Hôtel Mercure	0	00:00:00	85,48	01:47:08

RESPECTEZ LES RÈGLES DE LA CIRCULATION ROUTIÈRE

3 - ITINERAIRE DU SAMEDI MATIN

Etape	Indications	Km trajet	Temps trajet	Cumul Km	Cumul temps
1	(1) Rue Principale Saint-Nectaire. Prendre la direction ouest sur D996 vers D150	1,3	00:01:54	1,3	00:01:54
2	Prendre à droite sur D150	0,08	00:00:20	1,38	00:02:14
3	Tourner à droite pour rester sur D150	3,09	00:04:45	4,47	00:06:59
4	(2) Farges. Prendre la direction est sur D150	0,8	00:01:25	5,27	00:08:24
5	Tourner à droite	0,3	00:00:58	5,57	00:09:22
6	(3) D150. Prendre la direction est vers Treizanches	0,27	00:00:45	5,85	00:10:07
7	Continuer tout droit sur Treizanches	0,03	00:00:05	5,87	00:10:12
8	Prendre à droite sur D640	0,1	00:00:33	5,97	00:10:45
9	Tourner à la 2 ème à droite et continuer sur Treizanches	0,01	00:00:08	5,98	00:10:53
10	(4) Treizanches. Prendre la direction nord-est sur Treizanches vers D640	0,11	00:00:36	6,1	00:11:29
11	Continuer sur D640	4,82	00:06:30	10,91	00:17:59
12	(5) D640. Prendre la direction sud-est sur D640 vers D996	0,15	00:00:12	11,06	00:18:11
13	Prendre à gauche sur D996	1,67	00:02:39	12,73	00:20:50
14	Tourner à la 1 ère à droite et continuer sur D71	0,45	00:00:50	13,18	00:21:40
15	Prendre légèrement à gauche sur D631	2,4	00:03:39	15,59	00:25:19
16	(6) 3 Rue de la Mastre CLEMENSAT. Prendre la direction sud-est sur D631 vers Rue de la Forge	0,08	00:00:08	15,67	00:25:27
17	Continuer sur D28	1,59	00:02:38	17,25	00:28:05
18	Prendre à droite sur D26	0,18	00:00:37	17,43	00:28:42
19	(7) Saint-Floret. Prendre la direction ouest sur D26 vers Domaine du Cheyriol	5,52	00:06:08	22,95	00:34:50
20	(8) D26 SAURIER. Prendre la direction sud sur D26 vers Place de la Mairie	0,62	00:00:46	23,58	00:35:36
21	Tourner à gauche pour rester sur D26	2,36	00:03:13	25,94	00:38:49
22	Prendre à gauche sur Courgoul	0,01	00:00:40	25,95	00:39:29
23	(9) Courgoul. Prendre la direction nord-ouest sur Courgoul vers D26	0,01	00:00:01	25,96	00:39:30
24	Prendre à gauche sur D26	8,31	00:10:58	34,27	00:50:28
25	Prendre à gauche sur Valbeleix	0,02	00:00:42	34,29	00:51:10
26	(10) Valbeleix. Prendre la direction ouest sur Valbeleix vers D26	0,02	00:00:03	34,31	00:51:13
27	Prendre à gauche sur D26	6,59	00:08:50	40,9	01:00:03
28	Prendre à gauche sur Compains	0,08	00:00:50	40,97	01:00:53
29	(11) Compains. Prendre la direction ouest sur Compains vers D36	0,01	00:00:02	40,98	01:00:55
30	Prendre à droite sur D36	0,04	00:00:42	41,02	01:01:37
31	Prendre à gauche sur D26	7,64	00:09:35	48,66	01:11:12
32	(12) D26. Prendre la direction sud-ouest sur D26 vers D26A	1,73	00:01:49	50,39	01:13:01
33	Tourner légèrement à gauche pour rester sur D26	1,12	00:01:33	51,52	01:14:34
34	Continuer sur D305	3,98	00:05:31	55,5	01:20:05
35	(13) Le Bourg CHANTERELLE D305. Prendre la direction sud-est sur D305 vers D678	1,68	00:02:18	57,18	01:22:23

RESPECTEZ LES RÈGLES DE LA CIRCULATION ROUTIÈRE

6	Prendre à gauche sur D678	5,77	00:07:26	62,96	01:29:49
37	Au rond-point, prendre la 2 ème sortie sur D679	0,4	00:00:57	63,36	01:30:46
38	(14) D679 CONDAT. Prendre la direction ouest sur D679 vers Route de Bort	8,45	00:12:00	71,81	01:42:46
39	(15) D679. Prendre la direction ouest sur D679 vers Coindre	2	00:02:16	73,8	01:45:02
40	Tourner à droite pour rester sur D679	12,96	00:14:50	86,77	01:59:52
41	Prendre légèrement à gauche sur Place de la Fontaine	0,01	00:00:45	86,77	02:00:37
42	(16) 5-7 Place de la Fontaine CHAMPS SUR TARENTEINE. Prendre la direction nord sur Place de la Fontaine vers D679	0,01	00:00:01	86,78	02:00:38
43	Prendre complètement à gauche sur D679	0,05	00:01:19	86,83	02:01:57
44	Tourner à la 1re à droite et continuer sur D22	4,03	00:05:08	90,87	02:07:05
45	Tourner à droite	0,04	00:00:10	90,9	02:07:15
46	(17) Vavray D22. Prendre la direction nord vers D22	0,04	00:00:05	90,94	02:07:20
47	Prendre à droite sur D22	10,07	00:11:21	101,01	02:18:41
48	Continuer sur D30	2,96	00:03:50	103,97	02:22:31
49	Prendre à droite sur D88	0,01	00:00:13	103,98	02:22:44
50	(18) Saint-Gènes Champespe. Prendre la direction nord-ouest sur D88 vers D30	0,01	00:00:01	104	02:22:45
51	Prendre à droite sur D30	0,51	00:00:58	104,51	02:23:43
52	Prendre légèrement à gauche sur D614	7,14	00:08:07	111,65	02:31:50
53	Prendre légèrement à droite sur Les Veyssettes/D203	2,62	00:02:37	114,27	02:34:27
54	(19) D203 LAC CHAUVET. Prendre la direction est sur D203	2,47	00:02:26	116,74	02:36:53
55	Tourner à droite pour rester sur D203	0,02	00:00:04	116,76	02:36:57
56	Prendre à gauche sur D978	4,88	00:04:46	121,64	02:41:43
57	Prendre à gauche sur D149B	0,31	00:00:49	121,95	02:42:32
58	Prendre à gauche sur D149	0,55	00:01:02	122,51	02:43:34
59	(20) D149 SUPER BESSE. Prendre la direction ouest sur D149	1,2	00:01:35	123,71	02:45:09
60	Au rond-point, prendre la 3 ème sortie et continuer sur D149	1,09	00:02:44	124,79	02:47:53
61	Prendre à droite sur D149D	0,5	00:01:28	125,29	02:49:21
62	(21) Super Besse	0	00:00:00	125,29	02:49:21



Votre Agence Allianz
Jean-Maurice JACQUES
 Tél : 04 66 27 95 27
 Email : jacquje@agents.allianz.fr



4 - ITINERAIRE SAMEDI APRES MIDI

Etape	Indications	Km trajet	Temps trajet	Cumul Km	Cumul temps
1	(1) 47 Rue des Loutres. SUPER BESSE. Prendre la direction nord-ouest vers D149D	0,1	00:00:14	0,1	00:00:14
2	Prendre légèrement à droite sur D149D	0,04	00:00:30	0,14	00:00:44
3	Tourner à droite pour rester sur D149D	1,36	00:02:14	1,49	00:02:58
4	Au rond-point, prendre la 2 ème sortie sur D149	2,18	00:02:57	3,67	00:05:55
5	(2) D149. Prendre la direction est sur D149	0,07	00:00:07	3,74	00:06:02
6	Au rond-point, prendre la 3 ème sortie sur D978	0,39	00:01:00	4,13	00:07:02
7	Continuer sur D149	2,92	00:03:13	7,05	00:10:15
8	Continuer sur D978	0,09	00:00:14	7,13	00:10:29
9	Prendre complètement à gauche sur Rue de la Tour d'Auvergne	0,15	00:00:59	7,29	00:11:28
10	Prendre légèrement à gauche sur Chemin de Ronde	0,09	00:00:18	7,37	00:11:46
11	Prendre à gauche sur D36	18,82	00:26:53	26,19	00:38:39
12	(3) D36 PUY DE SANCY. Prendre la direction nord-ouest sur D36	5,89	00:08:40	32,07	00:47:19
13	Prendre à gauche sur D983	0,87	00:01:42	32,94	00:49:01
14	Tourner légèrement à gauche pour rester sur D983	2,18	00:03:47	35,12	00:52:48
15	Au rond-point, prendre la 1 ère sortie	0,1	00:00:17	35,22	00:53:05
16	(4) Pied du Sancy	0	00:00:00	35,22	00:53:05

Teint Prestige

RESPECTEZ LES RÈGLES DE LA CIRCULATION ROUTIÈRE

5 - ETAPE SUPPLEMENTAIRE SAMEDI APRES MIDI

Etape	Indications	Km trajet	Temps trajet	Cumul Km	Cumul temps
1	(1) Pied du Sancy. Prendre la direction est sur Pied du Sancy	0,07	00:00:09	0,07	00:00:09
2	Tourner à gauche vers D983	0,03	00:00:10	0,1	00:00:19
3	Au rond-point, prendre la 1re sortie sur D983	2,94	00:05:28	3,03	00:05:47
4	Prendre à gauche sur D101	0,36	00:00:58	3,4	00:06:45
5	Tourner à la 2 ème à gauche et continuer sur Av. René Cassin	0,39	00:00:58	3,79	00:07:43
6	Prendre à gauche sur D645	0,15	00:00:45	3,94	00:08:28
7	Tourner à gauche pour rester sur D645	2,66	00:03:55	6,6	00:12:23
8	(2) Les Plaines D645. Prendre la direction sud-ouest sur D645	4,5	00:06:11	11,1	00:18:34
9	Prendre à droite sur D88	3,83	00:06:23	14,93	00:24:57
10	(3) 439-445 Avenue d'Angleterre D88 LA BOURBOULE. Prendre la direction nord-ouest sur D88 vers Av. d'Italie	0,53	00:00:43	15,45	00:25:40
11	Prendre à gauche sur D996	0,72	00:02:14	16,18	00:27:54
12	Prendre à gauche sur D129	8,67	00:11:49	24,85	00:39:43
13	(4) Ferreyrolles D129. Prendre la direction nord-est sur D129	2,21	00:02:57	27,06	00:42:40
14	Prendre à gauche sur D645	7,59	00:10:52	34,65	00:53:32
15	(5) D645 LE MONT DORE. Prendre la direction nord sur D645 vers D88	7,65	00:10:26	42,3	01:03:58
16	Tourner à droite pour rester sur D645	0,29	00:00:57	42,59	01:04:55
17	Prendre à gauche sur D983	0,3	00:01:07	42,89	01:06:02
18	Prendre légèrement à droite sur Av. du Général Leclerc/D996	3,39	00:04:24	46,28	01:10:26
19	Tourner légèrement à droite pour continuer sur D996	3,96	00:04:42	50,24	01:15:08
20	(6) 110 D996. Prendre la direction est sur D996	10,32	00:12:40	60,56	01:27:48
21	(7) D996 LAC CHAMBON. Prendre la direction nord-est sur D996 vers Les Rives	7	00:08:56	67,56	01:36:44
22	Prendre à gauche sur Quartier de l'Ancienne Poste	0,02	00:00:45	67,58	01:37:29
23	(8) SAINT NECTAIRE Hôtel Mercure	0	00:00:00	67,58	01:37:29

Hôtel Mercure

**SAINT-NECTAIRE
LES BAINS ROMAINS**



Rue principale - 63710 Saint-Nectaire

Tél. : +33 (0)4 73 88 57 00 - Fax : +33 (0)4 73 88 57 02

E-mail : H1814@accor.com - mercure.com



RESPECTEZ LES RÈGLES DE LA CIRCULATION ROUTIÈRE

6 – ITINERAIRE RETOUR DU SAMEDI

Etape	Indications	Km trajet	Temps trajet	Cumul Km	Cumul temps
1	Pied du Sancy. Prendre la direction ouest	1,85	00:04:07	1,85	00:04:07
2	Tourner à gauche vers Pontauzy	0,28	00:00:51	2,13	00:04:58
3	Continuer tout droit sur Pontauzy	0,89	00:01:59	3,02	00:06:57
4	Prendre légèrement à gauche sur D983	1,74	00:03:32	4,76	00:10:29
5	Prendre légèrement à droite Av. du G Leclerc /D996	3,39	00:04:24	8,15	00:14:53
6	Tourner légèrement à droite pour continuer sur D996	13,77	00:16:45	21,92	00:31:38
7	D996 LAC CHAMBON. Prendre la direction SE sur D996	2,04	00:03:20	23,96	00:34:58
8	Prendre à droite sur D5	0,59	00:01:00	24,55	00:35:58
9	Continuer sur Rue Guy de Maupassant	0,16	00:00:52	24,71	00:36:50
10	Continuer tout droit sur Rue de Groire	0,08	00:00:07	24,79	00:36:57
11	Prendre à droite sur D146	1,53	00:02:18	26,32	00:39:15
12	Prendre à gauche sur D150	0,72	00:01:44	27,04	00:40:59
13	D150. Prendre la direction NE sur D150 vers Faivent	2,19	00:02:56	29,23	00:43:55
14	Continuer sur D996	0,08	00:00:25	29,32	00:44:20
15	SAINT NECTAIRE Hôtel Mercure	0	00:00:00	29,32	00:44:20



Initialement **GL RACING** est une entreprise spécialisée dans les véhicules sportifs japonais et plus particulièrement dans les Nissan GTR R35, Mitsubishi Lancer Evolution, et les Subaru Impreza GT, WRX et STI ainsi que, dorénavant, et de façon plus générale, sur les autos dédiées à une utilisation sportive sur route, à un usage loisir sur piste ou en compétition. Nous en assurons :

- l'entretien courant selon les préconisations constructeur ou selon vos souhaits, - la réparation (y compris réfection complète moteur ou boîte de vitesses)
- la préparation (pose et calage d'arbres à cames, moteur forgés, changement de turbos, échangeurs majorés, cartographies adaptées, mise au point châssis, kits gros freins...).

Nous pouvons également assurer la reprogrammation du boîtier électronique d'origine (chip tuning) de la quasi-totalité des véhicules récents afin d'assurer un gain de couple et de puissance pouvant aller jusqu'à 20 voire 30%.

Notre ingénieur motoriste assure le développement de cartographies complètement originales pour les préparations les plus poussées, certaines d'entre elles dépassant 600 chevaux, mesurées au banc de puissance.

Ces cartographies peuvent être développées sur le boîtier d'origine mais aussi sur des boîtiers Motec, Autronic, Power FC, Nistune, Cobb...

Situés à 30 min de Paris Porte d'Auteuil par l'A13, dans les Yvelines, nos ateliers sont équipés avec l'ensemble du matériel nécessaire pour assurer l'intégralité des opérations à effectuer sur votre véhicule (ponts élévateur, banc de géométrie laser, monteuse-équilibruse à pneus, postes à souder, etc.).

Nous pouvons également vous proposer la vente de pièces performances, la création de pièces spécifiques en fibre, carbone, kevlar et si nécessaire leur mise en peinture ou encore la rénovation et le lustrage de vos autos.

En synthèse, hormis les travaux de carrosserie que nous nous traitons, nous pouvons intervenir de la façon la plus exhaustive qui soit sur votre auto.

RESPECTEZ LES RÈGLES DE LA CIRCULATION ROUTIÈRE

7 - ITINERAIRE DIMANCHE MATIN

Etape	Indications	Km trajet	Temps trajet	Cumul Km	Cumul temps
1	(1) Saint Nectaire. Prendre la direction sud-ouest vers D150	0,03	00:00:04	0,03	00:00:04
2	Prendre à droite sur D150	1,36	00:02:18	1,39	00:02:22
3	Prendre à gauche sur D643	0,36	00:00:57	1,75	00:03:19
4	(2) Saillé. Prendre la direction nord-ouest sur D643	2,92	00:04:17	4,67	00:07:36
5	(3) D643 LAMBRE. Prendre la direction nord-est sur D643	1,77	00:02:24	6,44	00:10:00
6	Tourner à gauche pour rester sur D643	0,08	00:00:28	6,52	00:10:28
7	Prendre à droite sur Les Arnats	0,24	00:00:37	6,76	00:11:05
8	Continuer sur D74	3,11	00:04:35	9,87	00:15:40
9	Prendre complètement à gauche sur D794	0,12	00:00:34	10	00:16:14
10	(4) D794 Direction OLLOIX. Prendre la direction ouest sur D794	3,61	00:04:55	13,61	00:21:09
11	(5) CHABANNES D794. Prendre la direction nord-ouest sur D794 vers D788A	1,96	00:02:38	15,56	00:23:47
12	Prendre à gauche sur D788	2,54	00:04:07	18,1	00:27:54
13	(6) AYDAT D788. Prendre la direction nord sur D788 vers Place des Mésanges	1,78	00:02:24	19,88	00:30:18
14	Prendre à droite sur D90	3,07	00:04:58	22,95	00:35:16
15	(7) Boulevard du Lac AYDAT D90. Prendre la direction est sur D90	0,67	00:00:49	23,62	00:36:05
16	Au rond-point, prendre la 3 ème sortie sur D213	0,18	00:00:42	23,79	00:36:47
17	(8) D213 à gauche au rond-point, prendre la direction ouest sur D213 vers Rue Beau Site	2,84	00:02:57	26,64	00:39:44
18	Prendre à gauche sur D2089	2,24	00:01:38	28,88	00:41:22
19	Prendre à droite sur D5	1,56	00:02:30	30,43	00:43:52
20	(9) à gauche D2089 puis à droite D5 "Maison du parc des volcans". Prendre la direction N E sur D5	4,35	00:05:49	34,78	00:49:41
21	(10) D5 à gauche "Beaune le chaud". Prendre la direction nord-est sur D5 vers D778	0,05	00:00:04	34,83	00:49:45
22	Tourner à la 1 ère à gauche et continuer sur D778	1,2	00:02:07	36,03	00:51:52
23	Prendre à gauche sur D52	0,2	00:00:38	36,23	00:52:30
24	Tourner à la 2 ème à gauche et rester sur D52	3,56	00:04:56	39,79	00:57:26
25	(11) D52. Prendre la direction nord-ouest sur D52 vers D942	0,1	00:00:08	39,9	00:57:34
26	Prendre à droite sur D942	2,17	00:01:52	42,07	00:59:26
27	(12) D942 à droite, prendre la direction nord-est sur D942 vers D767A	2,55	00:01:51	44,61	01:01:17
28	Au rond-point, prendre la 3 ème sortie sur D68	0,21	00:00:40	44,82	01:01:57
29	(13) D68 Rond-point à gauche 201, Route du Puy de Dôme, prendre la direction ouest sur D68 vers Genestoux	8,65	00:10:04	53,47	01:12:01
30	Continuer sur D52	0,03	00:00:03	53,5	01:12:04
31	(14) 5370 Les Tavernes D68 CEYSSAT. Prendre la direction ouest sur D52 vers D554	0,09	00:00:07	53,59	01:12:11
32	Tourner à la 2 ème à gauche et continuer sur D554	3,7	00:05:22	57,3	01:17:33
33	Prendre légèrement à gauche sur D553	0,28	00:00:45	57,58	01:18:18

RESPECTEZ LES RÈGLES DE LA CIRCULATION ROUTIÈRE

34	(15) Bourg d'Olby OLBY. Prendre la direction sud-ouest sur D553	1,06	00:01:26	58,64	01:19:44
35	Prendre à gauche sur D2089	0,18	00:01:03	58,81	01:20:47
36	(16) D2089 à gauche, prendre la direction sud sur D2089 vers Le Buissonnet Est	1,97	00:01:37	60,79	01:22:24
37	Au rond-point, prendre la 1 ère sortie sur D216	0,18	00:00:27	60,97	01:22:51
38	(17) D216 au rond-point à droite, prendre la direction ouest sur D216 vers Pont des Eaux	3,6	00:03:38	64,57	01:26:29
39	Tourner à droite pour rester sur D216	0,58	00:00:58	65,15	01:27:27
40	(18) D216. Prendre la direction sud-ouest sur D216	5,28	00:07:34	70,43	01:35:01
41	(19) 5003 Route d'Orcival. Prendre la direction sud-ouest sur D216 vers Rue du 19 Mars 1962	0,31	00:00:23	70,73	01:35:24
42	Continuer sur D74C	0,27	00:00:23	71	01:35:47
43	Continuer sur Place de la Fontaine	0,07	00:00:30	71,07	01:36:17
44	Continuer sur D80	1,99	00:02:41	73,06	01:38:58
45	(20) D80. Prendre la direction sud sur D80 vers Chemin du Moulin de la Gratade	7,52	00:10:12	80,58	01:49:10
46	(21) D80. Prendre la direction sud-est sur D80 vers D983	0,05	00:00:04	80,63	01:49:14
47	Prendre à gauche sur D983	1,62	00:03:00	82,25	01:52:14
48	Prendre légèrement à gauche sur D27	1,65	00:02:16	83,91	01:54:30
49	(22) D27 Orcival. Prendre la direction nord sur D27	6,98	00:07:55	90,89	02:02:25
50	(23) D27. Prendre la direction nord-est sur D27 vers D216	1,21	00:01:17	92,1	02:03:42
51	Continuer sur D216	3,77	00:04:04	95,88	02:07:46
52	Au rond-point, prendre la 2 ème sortie sur D942	1,54	00:01:55	97,41	02:09:41
53	(24) Les Bramauds D942. Prendre la direction est sur D942	3,32	00:02:30	100,73	02:12:11
54	Prendre à gauche sur D52	0,82	00:01:48	101,55	02:13:59
55	(25) D52 CEYSSAT. Prendre la direction nord-ouest sur D52	5,04	00:07:02	106,59	02:21:01
56	(26) Les Tavernes. Prendre la direction nord-ouest sur D52 vers D68	0,12	00:00:10	106,71	02:21:11
57	Prendre à droite sur D68	7,59	00:09:16	114,29	02:30:27
58	(27) D68 à gauche entrée Parking du Puy de Dôme	0	00:00:00	114,29	02:30:27

Hôtel Mercure

**SAINT-NECTAIRE
LES BAINS ROMAINS**

Rue principale - 63710 Saint-Nectaire

Tél. : +33 (0)4 73 88 57 00 - Fax : +33 (0)4 73 88 57 02

E-mail : H1814@accor.com - mercure.com





RESPECTEZ LES RÈGLES DE LA CIRCULATION ROUTIÈRE

8 - ITINERAIRE RETOUR DIMANCHE

Etape	Indications	Km trajet	Temps trajet	Cumul Km	Cumul temps
1	(1) 300 Route du Puy de Dôme. Prendre la direction sud vers Route du Puy de Dôme	0,07	00:00:22	0,07	00:00:22
2	Prendre à gauche sur Route du Puy de Dôme	0,06	00:00:19	0,13	00:00:41
3	Continuer sur D68	0,07	00:00:31	0,2	00:01:12
4	Tourner complètement à gauche pour rester sur D68	1,21	00:01:27	1,41	00:02:39
5	Au rond-point, prendre la 1 ère sortie sur D942	10,34	00:08:37	11,76	00:11:16
6	Au rond-point, prendre la 4 ème sortie sur D2089	8,85	00:07:00	20,6	00:18:16
7	Prendre légèrement à droite sur D213	1,23	00:01:28	21,83	00:19:44
8	Prendre à droite sur D5	10,95	00:09:42	32,77	00:29:26
9	Tourner à gauche vers Moulin de Laval	0,09	00:00:58	32,86	00:30:24
10	Continuer tout droit sur Moulin de Laval	1,17	00:02:36	34,03	00:33:00
11	Continuer sur Laval	0,18	00:00:24	34,21	00:33:24
12	Prendre à droite sur D145	2,59	00:04:00	36,8	00:37:24
13	Prendre à gauche sur D996	3,58	00:05:12	40,38	00:42:36
14	(2) SAINT NECTAIRE Hôtel Mercure	0	00:00:00	40,38	00:42:36

UN GRAND MERCI A NOS SPONSORS ET A TOUS LES PARTICIPANTS

Z Days 2014
Lacs & Volcans d'Auvergne

CLERMONT
MOULINS
VICHY

NISSAN
www.bonvautomobiles.com

GL RACING

Mercure

Teint Prestige

Passion detailing
L'art du nettoyage de votre voiture
www.passion-detailing77.fr

RESPECTEZ LES RÈGLES DE LA CIRCULATION ROUTIÈRE

COORDONNEES DES SECOURS		
COMMUNES traversées	ROUTES empruntées	
SAINT NECTAIRE 63710 départ hôtel MERCURE	D996 Les Bains Romains	gendarmerie 04 73 79 50 02 pompiers 18
ESPINCHAL 63850	D26	gendarmerie 04 71 78 50 17 pompiers 18
CONDAT 15190	D678/D679 "La Bicoque"	gendarmerie 04 71 78 50 17 pompiers 18
CHAMPS SUR TARANTAINE 15270	D 679/D22	gendarmerie 04 71 78 70 17 pompiers 18
SUPER BESSE 63610	D149	gendarmerie 04 73 79 50 02 pompiers 18
LE MONT DORE Puy de Sancy	route du Sancy Parking	gendarmerie 04 73 65 04 06 pompiers 18
SAINT NECTAIRE 63710 départ hôtel MERCURE	D996 Les Bains Romains	gendarmerie 04 73 79 50 02 pompiers 18
OLLOIX 63450	D26	gendarmerie 04 73 39 30 18 pompiers 18
AYDAT 63970	D90	gendarmerie 04 73 39 30 18 pompiers 18
THEIX 63122	D2089	gendarmerie 04 73 41 39 99 pompiers 18
SAINT GÈNES CHAMPANELLE 63122	D62	gendarmerie 04 73 41 39 99 pompiers 18
CEYSSAT 63210	D554	gendarmerie 04 73 88 70 01 pompiers 18
SAINT BONNET PRÈS D'ORCIVAL 63210	D553/D2089 D216	gendarmerie 04 73 65 80 07 pompiers 18
SAINT GÈNES CHAMPANELLE 63122	D62	gendarmerie 04 73 41 39 99 pompiers 18



Votre Agence Allianz
Jean-Maurice JACQUES

Tél : 04 66 27 95 27

Email : jacquje@agents.allianz.fr



DEPANNAGE

NISSAN BONY CLERMONT FERRAND

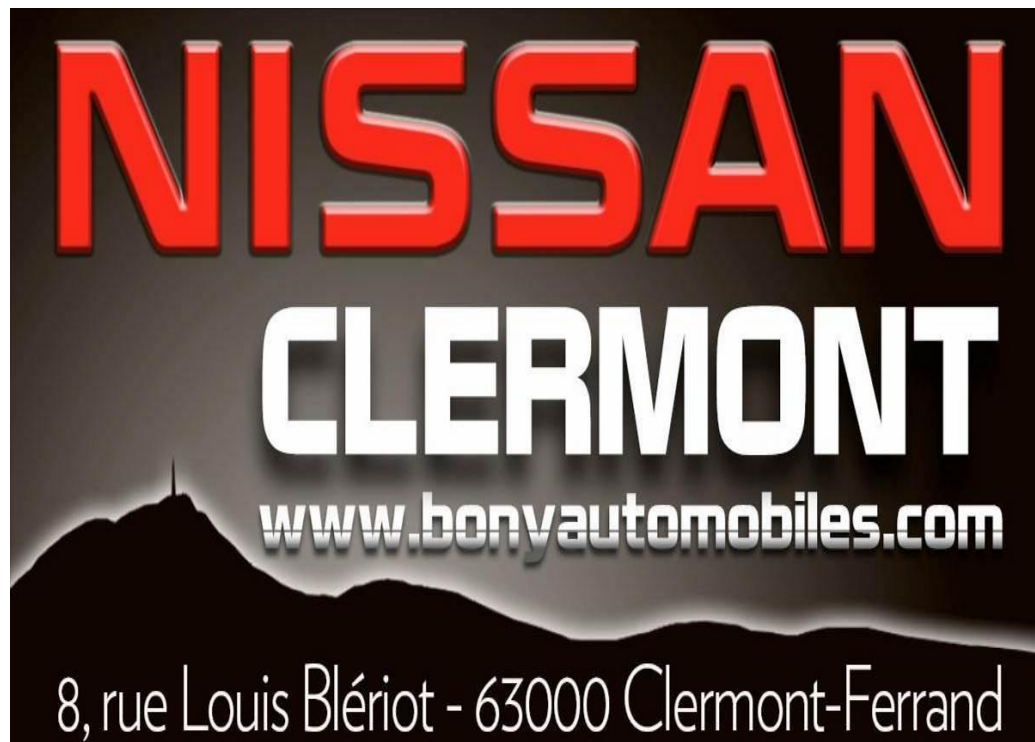
8, rue Louis Blériot

63000 CLERMONT FERRAND

Tél. : 04 73 90 96 96

ASSISTANCE

09 69 32 14 15



COORDONNÉES DES ENCADRANTS

Guy MAGES

06 11 94 29 68

J-Philippe BAILLIN

06 88 72 47 39

J-Louis DAILLON

06 52 50 38 49

Ugo AVEZOU

06 43 49 73 45

Laurent MAILLARD

06 63 43 87 53

Thierry SEMENE

06 85 75 75 48

Michel AMAN

06 50 05 13 96



Votre Agence Allianz
Jean-Maurice JACQUES
Tél : 04 66 27 95 27
Email : jacquje@agents.allianz.fr

